

L'Entreprise

au



Lycée
Louis DAVIER

est au cœur de nos
filières professionnelles !



Donnez-leur des ailes :

Raison sociale : LYCÉE POLYVALENT LOUIS DAVIER

SIRET : 19890119100017

Code UAI : 0891199V



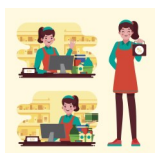
La Taxe d'Apprentissage, mode d'emploi :

Madame, Monsieur,

Le Lycée des métiers Louis Davier est **habilité** à percevoir le « **solde de la Taxe d'Apprentissage** » au titre de ses formations professionnelles.

La **direction**, les **enseignants**, les **personnels** et les **élèves** vous remercient par avance de votre soutien.

Nos formations professionnelles :



Filière **COMMERCE / ACCUEIL**

Filière **GESTION**



Filière **AUTOMOBILE**



Filière **LOGISTIQUE**



Comment verser :



SOLTéA, plateforme de répartition du solde de la taxe d'apprentissage

- 1 - **A compter du 26 mai 2025, connectez-vous** avec vos identifiants Net-Entreprises sur **SOLTéA**.
- 2 - **Retrouvez-nous** facilement avec :
→ notre nom : **Lycée Polyvalent Louis Davier**
→ notre numéro de SIRET : **19890119100017**
- 3 - **Validez** votre **choix**.

Notre engagement de transparence :

- Sur simple demande de votre part, nous vous adressons une **liste des équipements financés** en tout ou partie par la Taxe d'Apprentissage,
- Nous organisons chaque année une **visite commentée** des **ateliers** et **locaux professionnels** du Lycée Louis Davier.

Votre contact :

Armel BLANC

Bureau des Entreprises

Tél : 03 86 92 40 21 / 07 75 73 85 04

Mél : bde-lpo-louis-davier@ac-dijon.fr

Lycée des Métiers **Louis Davier**

Avenue Molière - 89300 JOIGNY - www : lyceedavier.fr



Sont aussi éligibles :

3^{ème}
Prépa
Métiers

Section
U.L.I.S.