

# Lycée des Métiers Louis Davier Joigny



# BTS TRANSPORT ET PRESTATIONS LOGISTIQUES

## BTS TERTIAIRE

(Organisation et commercialisation  
des prestations logistiques)



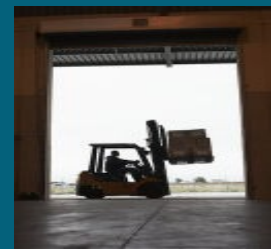






# BTS transport et prestations logistiques

- Un secteur dynamique en pleine évolution.
- Des métiers variés.
- Des perspectives d'emplois et d'évolution de carrière.
- Des possibilités de poursuite d'études.



# BTS rénové en 2011

- Des stages en entreprises plus longs : jusqu'à 14 semaines.
- Un contrôle continu dans certaines matières.
- Un contenu adapté au monde professionnel.



- Une période de stage ne peut pas être inférieure à 4 semaines consécutives.
- Découpage envisagé (14 semaines) :
  - 1<sup>ère</sup> année : 4 semaines en janvier + 6 semaines en juin/juillet
  - 2<sup>ème</sup> année : 4 semaines en novembre/décembre

# Vous êtes titulaire

- D'un baccalauréat général : L, ES, S
- D'un baccalauréat technologique : STMG
- D'un baccalauréat professionnel : logistique, transport, comptabilité.

Le BTS transport vous ouvre une voie  
d'avenir.

En route pour la réussite !



# BTS Transport lycée de Joigny

90 à 100% de réussite depuis 10 ans

100% en 2009

100% en 2010

# Les études

des matières d'enseignement général

- Culture générale et expression 2h.
- Langue vivante 3h.
- Possibilité d'une deuxième langue vivante .

## Enseignement économique et juridique 6h

- Management des entreprises.
- Economie
- Droit

## Transport et logistique 19h

- Faisabilité et évaluation des opérations de transport et logistique.
- Organisation, mise en œuvre, gestion des opérations de transport et logistique.
- Suivi des opérations de transport et logistique.
- Gestion de la relation de service.
- Management d'une équipe. Gestion des ressources humaines.

## Disciplines et horaires d'enseignement

Disciplines	Horaires	
	1 <sup>ère</sup> année	2 <sup>ème</sup> année
Culture générale et expression	1 + (1)	1 + (1)
Langue vivante 1	2 + (1)	2 + (1)
Management des entreprises	2	2
Economie	2	2
Droit	2	2
Faisabilité et évaluation des opérations de transport et de logistique	4	6 + (2)
Organisation, mise en œuvre et gestion des opérations de transport et logistiques	5 + (4)	0 + (2)
Suivi des opérations de transport et de logistique	2 + (0)	2 + (1)
Gestion de la relation de service	1 + (1)	0 + (2)
Management d'une équipe	1 + (1)	2 + (2)
<b>TOTAL</b>	<b>22 + (8)</b>	<b>19 + (11)</b>
<b>Enseignement facultatif</b>	<b>2</b>	<b>2</b>
Langue vivante 2		

( ) L'horaire entre parenthèses correspond aux travaux de groupes.

L'utilisation de l'outil informatique est omniprésente tout au long des 2 années.

# Répartition des modules

- Entre 1<sup>ère</sup> et 2<sup>ème</sup> année :

(répartition en H/semaine sur la base de 8 semaines de stage en 1<sup>ère</sup> année et 4 en 2<sup>ème</sup> année)

Module	1 <sup>ère</sup> année	2 <sup>ème</sup> année
M1	4H	
M2		4H
M3		4H
M4	6H	
M5	1H	

Module	1 <sup>ère</sup> année	2 <sup>ème</sup> année
M6		2H
M7	2H	
M8	2H	
M9		3H
M10	2H	

Module	1 <sup>ère</sup> année	2 <sup>ème</sup> année
M11		2H
M12	2H	
M13		4H
Total	19H	19H

# Un nouvel examen en partie en contrôle continu.

- Culture générale : examen final.
- LV<sub>1</sub> : contrôle continu
- Economie et droit : examen final
- Management : examen final
- Analyse d'opérations de transport et de prestations logistiques : examen final;
- Gestion de la relation de service et management d'une équipe : contrôle continu.
- Gestion des opérations de transport et des prestations logistiques : contrôle continu.

## Tableau de correspondance entre les épreuves et les unités du BTS transport et celles du BTS transport et prestations logistiques

BTS transport		BTS transport et prestations logistiques	
E1 Culture générale et expression	U1 Ecrit - 4h Coeff. 2 ponctuelle	E1 Culture générale et expression	U1 Ecrit - 4h <b>Coeff. 4</b> ponctuelle
E2 LV1	U2 Oral - 20mn + 20mn - Coeff. 3 ponctuelle	E2 LV1 (allemand, anglais, arabe, chinois, espagnol, portugais et russe)	<b>U21 - Compréhension de l'écrit et expression écrite - 2h - coeff. 3</b> <b>U22 – Production orale en continue et interaction - 20mn + 20mn - coeff.3</b> <b>C.C.F. 2<sup>ème</sup> année (pour scolaires)</b>

<p>E3 Economie, droit, management - Économie et droit</p> <p>- Management</p>	<p>U31 Ecrit – 4h – coeff. 4 Ponctuelle</p> <p>U32 Ecrit – 3h – coeff. 2 ponctuelle</p>	<p>E3 Economie, droit, management - Économie et droit</p> <p>- Management</p>	<p>U31 Ecrit – 4h – coeff. 4 Ponctuelle</p> <p>U32 Ecrit – 3h – coeff. 2 ponctuelle</p>
<p>E4 Organisation et exploitation des transports</p>	<p>U4 Ecrit 5h Coeff. 6 ponctuelle</p>	<p>E4 Analyse d'opérations de transport et de prestations logistiques</p>	<p>U4 Ecrit (comportant un QCM) 4h Coeff. 8 ponctuelle</p>

E5 Analyse et résolution de problèmes de gestion	U5 Ecrit – 3h – coeff. 3 ponctuelle		
---	--	--	--

**E6 Conduite et  
présentation  
d'activités  
professionnelles**

**U6**  
Oral  
40 min  
coeff. 3  
Ponctuel

**E5 Gestion de la  
relation de  
service et  
management  
d'une équipe**

- Gestion de la  
relation de  
service

-Management  
d'une équipe

- E6 Gestion des  
opérations de  
transport et des  
prestations  
**logistiques**

U51 - Oral - 20mn -  
coeff. 3 - rapport  
d'activité - 1  
situation  
CCF (pour scolaires)

U52 - Oral - 1h +  
20mn - coeff. 3  
1 situation  
C.C.F. (pour  
scolaires)

U6 - Oral – 50mn  
maxi - coeff. 10 –  
Rapport d'activité –  
3 situations  
C.C.F. (pour  
scolaires)

## **BTS transport et prestations logistiques : faciliter de la mobilité des étudiants**

- Le BTS transport et prestations logistiques fait partie des 5 BTS expérimentaux dans ce domaine.
- L'objectif est de faciliter :
  - le passage d'un BTS à un autre ou le passage de la faculté à un BTS,
  - la mobilité géographique
- La réussite à un module ou à une unité de formation, indépendamment de la réussite à une épreuve donne droit à délivrance D'E.C.T.S. (European credits transfert system).

Le BTS = 120 E.C.T.S. Voir tableau de synthèse pour détail par matière.

Décision d'attribution des E.C.T.S. par le conseil de classe.

# Des métiers variés qui nécessitent

- Le sens de l'organisation,
- de la rigueur
- de la réactivité.
- de l'autonomie
- mais également des qualités de communication y compris dans une langue étrangère.

# Des métiers

- Dans les entreprises de transport :
  - . routier
  - . ferroviaire
  - . fluvial
  - . maritime
  - . aérien.



# Des métiers

- Dans le secteur logistique pour les entreprises de la grande distribution .
  - . Des métiers sur les plateformes logistiques.
  - . Des métiers dans les services achats.
  - . Des métiers dans les centres commerciaux ou magasins de taille importante.





# Des métiers

Des métiers dans les entreprises industrielles :

- . Stockage et gestion des stocks.
- . Approvisionnements et livraisons.
- . Import -export

# Des métiers

- Dans les entreprises de commission de transport.
- Dans les entreprises de location de véhicules industriels.
- Dans les entreprises de déménagement.